

# Gemeinde Waltenhofen

Landkreis Oberallgäu



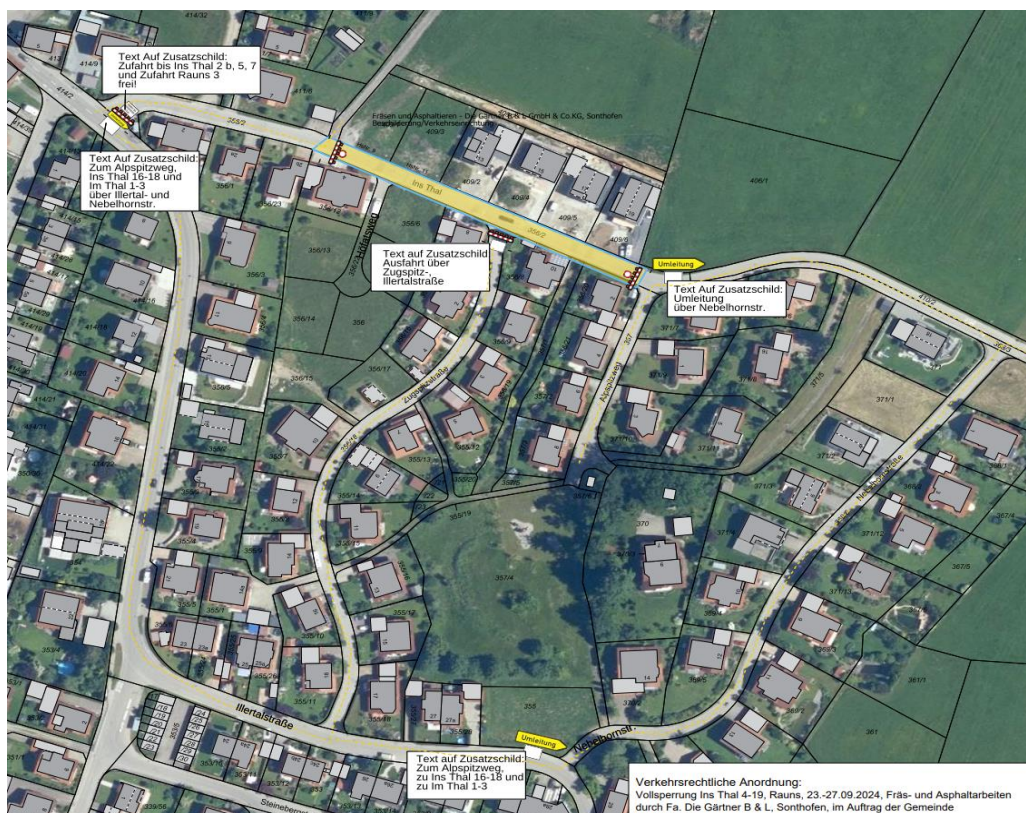
## Information der Gemeinde Waltenhofen über eine Vollsperrung des Straßenabschnittes „Ins Thal 4 – 19“ in Waltenhofen-Rauns, im Zeitraum 23.-27.09.2024

Die Verkehrsbehörde informiert darüber, dass im Zeitraum vom 23.-27.9.2024 im Straßenabschnitt „Ins Thal 4 – 19“ in Waltenhofen-Rauns Fräs- und Asphaltarbeiten im Auftrag der Gemeinde Waltenhofen durchgeführt werden. Hierfür muss der Abschnitt voll gesperrt werden.

Die direkt betroffenen Anwohner werden gebeten, Ihre Fahrzeuge während der Vollsperrung außerhalb zu parken (Einmündung nach Rauns 3, rechts in der Wiese).

Die Zufahrt von der Illertalstr. bis Ins Thal 2 b und nach Rauns 3 bleibt frei.

Die Anwohner Alpspitzweg, Ins Thal 12-18 und Im Thal 1-3 werden über die Nebelhornstraße umgeleitet.



Waltenhofen, 17.09.2024

Verkehrsbehörde