



Amt für Tiefbau und Verkehr
- Straßenverkehrsbehörde -

- TV Allgäu
- Allgäuer Zeitungsverlag
- Radio Session Allgäu
- Kreisbote
- allgäuhit
- live-in
- ILS

Stadt Kempten (Allgäu) 24.07.2024
Ansprechpartner/in Herr Guggemoos
Zeichen 663-gu
Telefon (0831) 2525-6682
Telefax (0831) 2525-6686
Dienstgebäude Kronenstraße 8
87435 Kempten (Allgäu)
Zimmer 511
E-Mail andreas.guggemoos@kempten.de

Vollzug der Straßenverkehrsordnung (StVO); Mitteilung bzgl. Straßensperrungen im Stadtgebiet Kempten (Allgäu)

Sehr geehrte Damen und Herren,

wir bitten um Kenntnisnahme folgender Straßensperrung/-behinderung.

Ort der Sperrung: **Lindauer Straße (Rothkreuz)**

Dauer der Behinderung: **29.07.24 – 13.09.24**

Vollsperrungen: 29.07.24 – 09.08.24
26.08.24 – 09.09.24

Grund der Sperrung: Sanierung Asphaltdecke

Bei der bekannten Maßnahme im Ortsteil Rothkreuz entlang der Lindauer Straße wird selbige ab dem 29.08.24 in Abschnitten komplett gesperrt.

Zunächst wird ab dem 29.07.24 bis 09.08.24 die Lindauer Straße zwischen Wirlinger Straße und Franz-Weiß-Straße gesperrt. Im Kreuzungsbereich zwischen Wirlinger Straße und Lindauer Straße (Richtung Buchenberg) ragt das Baufeld soweit in die Kreuzung hinein, dass dieser Bereich zusätzlich mit einer Signalanlage geregelt wird.
Die Franz-Weiß-Straße ist von Osten erreichbar.

Vom 12.08.24 bis 14.08.24 kommt es zu halbseitigen Behinderungen, die mittels Signalanlage geregelt werden.

Ab dem 15.08.24 bis zum 25.08.24 wird das Baufeld weitestgehend geräumt und ein gegenläufiger Verkehr ohne Behinderung, lediglich mit einer Geschwindigkeitsbegrenzung aufgrund fehlender Fahrbahnmarkierung, kann erfolgen.

Vom 26.08.24 bis 09.09.24 wird die Lindauer Straße dann erneut komplett gesperrt. Zwischen der Leutkircher Straße und der Franz-Weiß-Straße wird in zwei Abschnitten die Asphaltdecke ebenfalls erneuert und eine zusätzliche Querungshilfe eingebaut. Die Arbeiten zwischen den Abschnitten sind fließend wobei die verkehrliche Anbindung des Franz-Xaver-Unterseher-Wegs stets gegeben ist. Hier wechselt mehrfach die Erreichbarkeit dieses Weges. Voraussichtlich ist der Weg von Osten

(=Seite Kempten) bis 30.08.24 unter kurzfristigen Einschränkungen erreichbar. Danach ist der Weg nur von Westen (=Seite Buchenberg) erreichbar.

Während den o. g. Vollsperrungen wird der Verkehr großräumig über Waltenhofen/Hegge – Lanzen – Wirlings umgeleitet.

Für Fußgänger und Radfahrer wird es zu erheblichen Einschränkungen kommen, wobei die fußläufige Erreichbarkeit gegeben ist.

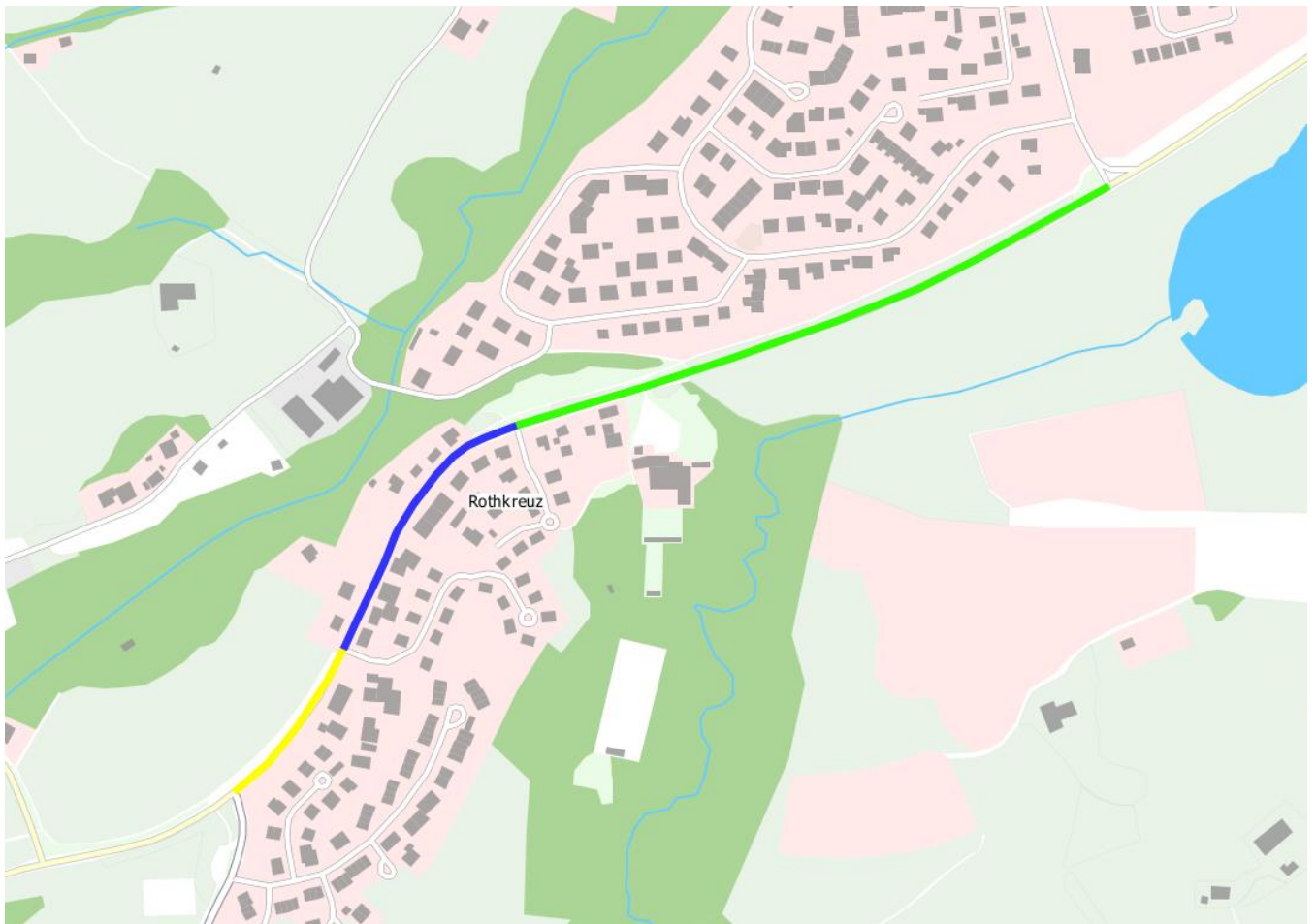
Es kann zu witterungsbedingten kurzfristigen Änderungen im Bauablauf kommen.

Abschnitte der Sperrungen:

Gelb: 29.07.24 – 09.08.24

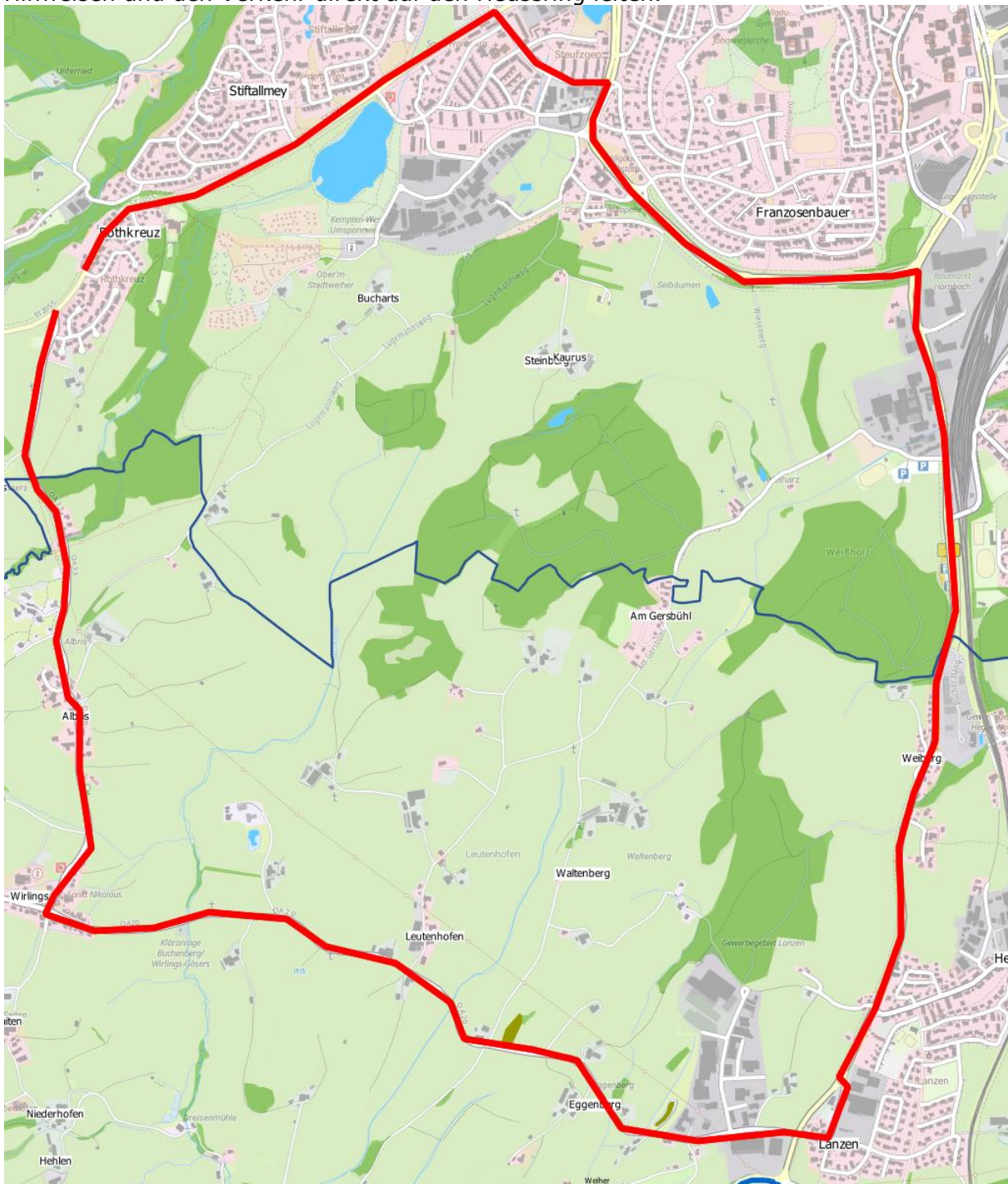
Grün: 26.08.24 – ca. 09.09.24

Blau: 26.08.24 – ca. 31.08.24



Umleitung für den überörtlichen Verkehr:

Bereits an der Kreuzung Adenauerring/Lindauer Straße stehen Vorwegweiser die auf die Sperrung Hinweisen und den Verkehr direkt auf den Heussring leiten.



Sollten Sie noch weitere Fragen haben, stehen wir Ihnen gerne zur Verfügung.

Mit freundlichen Grüßen

i. A.
Guggemoos



Unsere öffentlichen Sprechzeiten:	Sparkasse Allgäu
Mo - Fr 8.00 - 12.00	Konto 109
Mi 8.00 - 13.00	BLZ 733 500 00
Mo 14.30 - 17.30	Postbank München
Buslinie 6 bis Rathaus, weitere bis ZUM	Konto 395 89-804
	BLZ 700 100 80